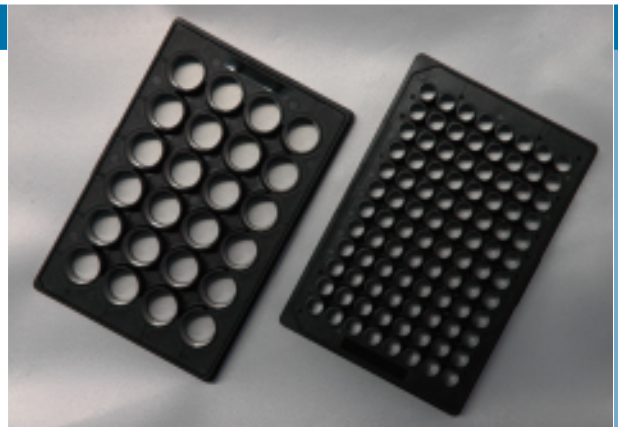


Application technologies

Laser Scanning Confocal Microscopy (LSM), Total Internal Reflection Fluorescence (TIRF), Differential Interference Contrast (DIC), Fluorescence Correlation Spectroscopy (FCS), Fluorescence Resonance Energy Transfer (FRET), Fluorescence Recovery After Photobleaching (FRAP), Low intensity fluorescence, Fluorescence In-Situ Hybridization (FISH), Immunohistology, High Content Analysis/Screening (HCA/HCS)

Anwendungen und Technologien

Konfokale Laser Scanning Mikroskopie (LSM), Total Internal Reflection Fluorescence (TIRF), Differentieller Interferenz Kontrast (DIC/Nomarski), Fluoreszenz Korrelationsspektroskopie (FCS), Fluoreszenz Resonance Energy Transfer (FRET), Fluoreszenz Recovery After Photobleaching (FRAP), Schwach fluoreszierende Farbstoffe/Proteine, Fluoreszenz In-Situ Hybridisierung (FISH), Immunhistologie, High Content Analysis/Screening (HCA/HCS)



Imaging Plate CG 24 well / 96 well

Features & benefits

Imaging Plates CG are black multiwell plates compliant to the SBS (Society for Biomolecular Screening) standard with a bottom made from borosilicate cover glass. The plate bodies are made from polystyrene and are tightly sealed against the glass bottoms by adhesive.

Imaging Plates CG can be used for high resolution live cell microscopy. The plates are also suitable for a wide range of fixation and staining protocols (formaldehyde, glutaraldehyde, alcohols, acetone). Acetone should not be applied for periods longer than 10 minutes since the plate body is made from polystyrene and the plate body can detach from the glass bottom.

Imaging Plates CG can be used at temperatures between -20°C and 50°C.

Cell adhesion, spreading and distribution are improved due to our well established plasma surface modification technologies.

The cover glass plate bottoms make the plates suitable for the application of high resolution immersion objectives. Water, glycerine and oil can be used as immersion medium.

Imaging Plates CG are available in 24 well and 96 well format.

Produkteigenschaften

Imaging Plates CG sind schwarz eingefärbte Multiwellplatten im SBS (Society for Biomolecular Screening) Standard-Format mit einem Boden aus Borosilikat-Deckglas. Die Plattenkörper sind aus Polystyrol hergestellt und dicht gegen die Deckglasböden verklebt.

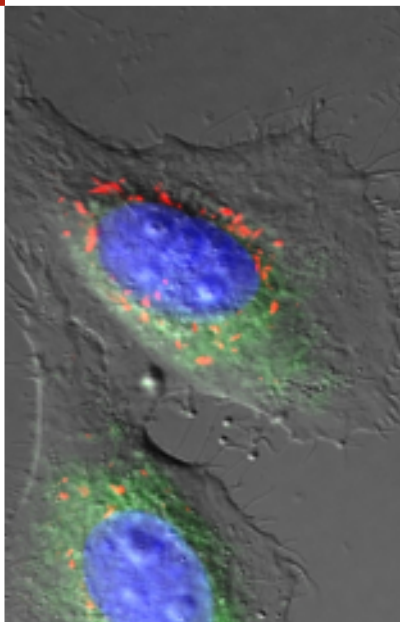
Imaging Plates CG können für die hochauflösende Live Cell Mikroskopie eingesetzt werden. Auch Fixierungen der Zellen sind möglich (Formaldehyd, Glutaraldehyd, Alkohol, Azeton). Azeton sollte nicht länger als 10 Minuten eingesetzt werden, da der Plattenkörper aus Polystyrol besteht und der Boden sich vom Plattenkörper bei längerer Exposition lösen kann.

Imaging Plates CG sind im Temperaturbereich zwischen -20°C und 50°C einsatzbereit.

Zellhaftung, Ausbreitung und Verteilung auf den Glasoberflächen werden durch unsere bewährte Plasma-Oberflächenmodifikation gefördert.

Durch die Böden aus Deckglas sind die Platten auch für den Einsatz von hochauflösenden Immersions-Objektiven geeignet. Als Immersionsmedien können Wasser, Glycerin und Öl eingesetzt werden.

Imaging Plates CG sind im 24 well und 96 well Format erhältlich.



Product highlights

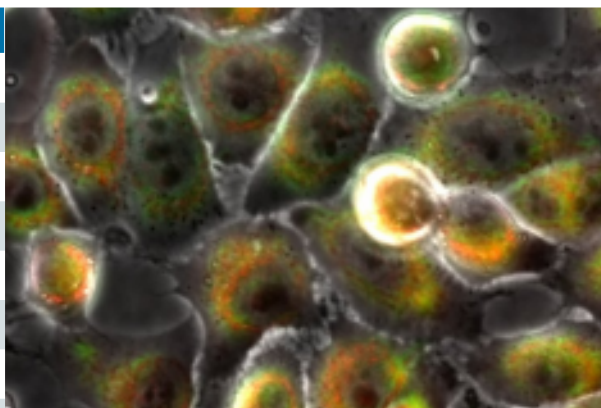
- **extraordinary planicity** of the imaging plane
- **high resolution** imaging for **throughput applications**
- 96 well plate with "**low-skirt design**", full bottom area can be used with immersion objectives
- **Advanced Tissue Culture** surface quality for cell adhesion and spreading

Leistungsmerkmale

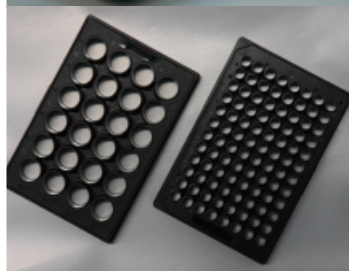
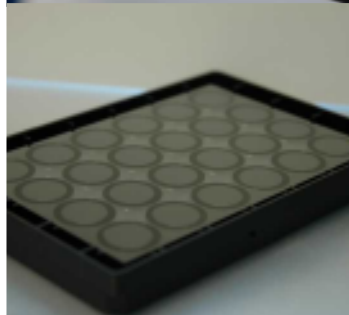
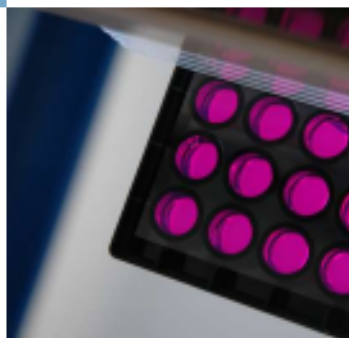
- **ausserordentliche Planizität** der Mikroskopieebene
- **hochauflösende Mikroskopie** auch in **hohem Durchsatz**
- Imaging Plate 96 Rahmen mit geringem Abstand zwischen Glasebene und unterem Plattenrand: **Die gesamte Platte kann mit Immersionsobjektiven erreicht werden**
- **Fortgeschrittene Tissue Culture Oberfläche** zur Unterstützung von Zelladhäsion und Ausbreitung

Cover glass properties:

Thickness / Stärke	145 µm
Thickness tolerance / Toleranz	± 10%
Glass type: borosilicate glass, hydrolytic class 1	
Surface treatment / Oberfläche	Tissue Culture (TC)
Refractive index / Brechungsindex	1.52
Abbe's number / Abbe'sche Zahl	55
Light transmission @ 310nm	> 85%
Light transmission ≥ 360nm	> 90%



Imaging Plate CG 24 well / 96 well



Article number / Artikelnummer	5231	5241
Format	24 well	96 well
Plate length	127,76 mm	127,76 mm
Plate width	85,48 mm	85,48 mm
Inner well diameter (imaging plane)	13.2 mm	6 mm
Distance well to well center	18 mm	9 mm
Distance center well A1 plate border (long side)	15.74 mm	11.24 mm
Distance center well A1 plate border (small side)	18.88 mm	14.38 mm
Distance plate bottom to image focus plane	2.5 mm	400 µm
Inner well flatness	≤ 10 µm	≤ 10 µm
Well to well flatness	≤ 50 µm	≤ 50 µm
Total well volume	1880 µl	428 µl
Suggested working volume	500-1000 µl	100-200 µl

The polymer bodies of all labware react to temperature shifts with changes of their dimension. Please ensure that you can achieve equilibrated environmental temperature conditions during microscopy to avoid drift of the focal plane.

Die Plattenkörper aus Kunststoff von Laborartikeln reagieren in ihrer Längenausdehnung auf Temperaturwechsel. Achten Sie während der Mikroskopie auf ausgeglichene Temperaturverhältnisse um einen Drift der Fokusebene zu vermeiden.

Order information / Bestellinformationen

Art.No.:	Imaging Plate	Qty/box	sterile	Cover glass type / Deckglasstärke	Lid/Deckel
5231-20	24 well - 1/bag	20	+	1.0 / 145 µm	+
5241-20	96 well - 1/bag	20	+	1.0 / 145 µm	+

General information

All Imaging Plates are shipped single packed with lid.
All lids provide condensation rings and spacers for optimal ventilation.

Allgemeine Informationen

Alle Imaging Plates sind einzeln verpackt und werden mit Deckel versandt.
Alle Deckel sind mit Kondensationsringen und Abstandhaltern ausgestattet (für eine optimale Belüftung).



MoBiTec
MOLECULAR BIOTECHNOLOGY

MoBiTec GmbH
Lotzstraße 22a
D-37083 Göttingen
Phone: +49 551 70722 0
Fax: +49 551 70722 22
info@mobitec.com
www.mobitec.com

Amtsgericht Göttingen
HR Göttingen HRB 1691